

ООО «АйТехСтрой»

ИНН: 7814828090

ОГРН: 1237800110910

Генеральный директор

И.Д.Н. 



## ПРОГНОЗИРОВАНИЕ ДДС ОПИСАНИЕ ПРОГРАММНОГО ОБЕСПЕЧЕНИЯ

На 8 листах

Действует с 31.10.2023 г.

Санкт-Петербург 2023г

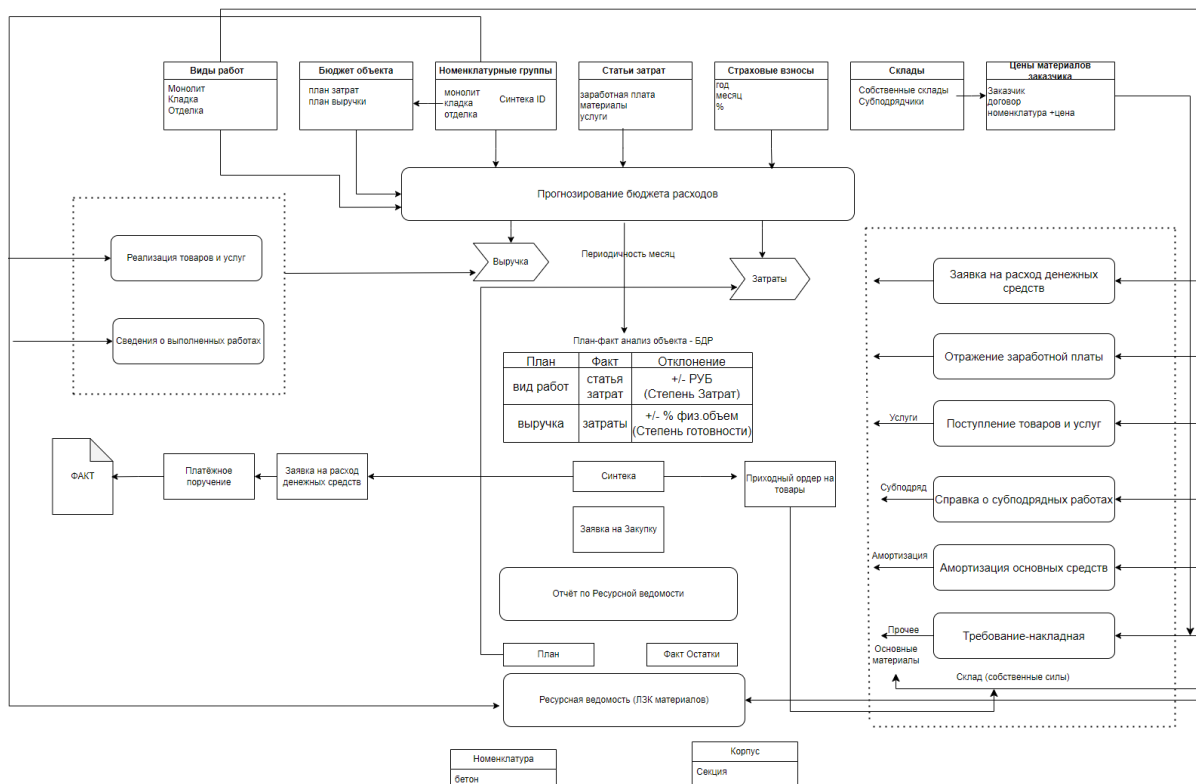
# **1 СОДЕРЖАНИЕ**

1 СОДЕРЖАНИЕ:	2
2 ВВЕДЕНИЕ	3
3 СТРУКТУРА И НАЗНАЧЕНИЕ ПРОГРАММНОГО ОБЕСПЕЧЕНИЯ	4
4 МЕТОДЫ И СРЕДСТВА РАЗРАБОТКИ ПРОГРАММНОГО ОБЕСПЕЧЕНИЯ	7
5 ТРЕБОВАНИЕ К СИСТЕМЕ	8

## **2 ВВЕДЕНИЕ**

В процессе хозяйственной деятельности довольно часто возникает необходимость использования механизмов подключения и обработки информационных данных из других систем для формирования прогнозирования движения денежных средств. Это могут быть тендерные данные для расчета плана движения денежных средств, а также данные хранения счетов и позиций номенклатуры для строительства.

### 3 СТРУКТУРА И НАЗНАЧЕНИЕ ПРОГРАММНОГО ОБЕСПЕЧЕНИЯ



Прогнозирование движения денежных средств компании даст ориентиры как компании, так и партнерам компании:

- Обозначит как объём и источники дохода, так и направления расходов в каждый из периодов времени, которые он охватывает. Например, ежемесячную картину прихода и расхода, если ваш цикл продаж имеет такой горизонт планирования. Это особенно важно, если у бизнеса есть заметная сезонность, или если у компании значительные материальные запасы, или же большую часть своих услуг и материалов продаете в кредит.
- Обрисует чистый денежный поток (разницу между входящим и исходящим потоками) и его изменения, а значит и покажет возможность возникновения кассового разрыва и позволит вам предпринять меры по его недопущению уже сегодня.
- Продемонстрирует способность компании обеспечивать превышение поступлений над выплатами и их величину на определенном горизонте.
- Наконец, позволит понять, в каком объеме и для каких целей компании потребуется заемное финансирование (кстати, график погашения кредита обязательно нужно включать в состав прогноза).

Объект 1С «Справочники» — это прикладные объекты конфигурации 1С, предназначенные для хранения в информационной базе данных, имеющих одинаковую структуру и списочный характер (например, список сотрудников, перечень товаров, список контрагентов).

Виды работ.

Бюджет объекта.

Номенклатурные группы.

Статьи затрат.

Склады.

Цены материалов.

Номенклатура.

Корпус.

Объект 1С «Документы» — объект метаданных, с помощью которого в прикладном решении хранится информация о совершенных хозяйственных операциях или о событиях, произошедших в "жизни" предприятия вообще. Это могут быть, например, приходные накладные, приказы о приеме на работу, счета, платежные поручения и т.д.

Заявка на расходование средств.

Отражение заработной платы.

Поступление товаров и услуг.

Справка о субподрядных работах.

Амортизация ОС.

Требование накладная.

Реализация товаров услуг.

Сведения о выполненных работах.

Прогнозирование бюджета расходов.

Ресурсная ведомость

Отчеты — это прикладные объекты конфигурации. Они предназначены для обработки накопленной информации и получения сводных данных в удобном для просмотра и анализа виде. Конфигуратор позволяет формировать набор различных отчетов, достаточных для удовлетворения потребности пользователей системы в достоверной и подробной выходной информации.

Факт

Выручка

Затраты

План

Факт остатки.

Отчет о ресурсной ведомости.

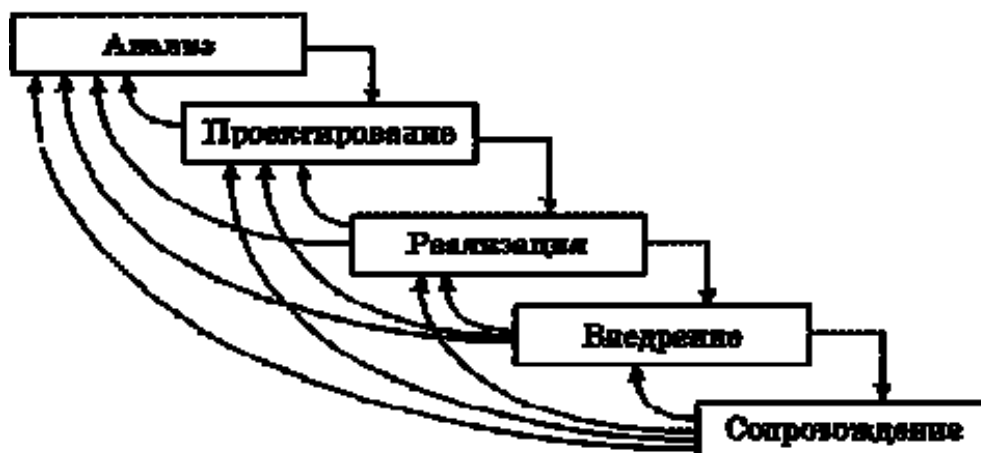
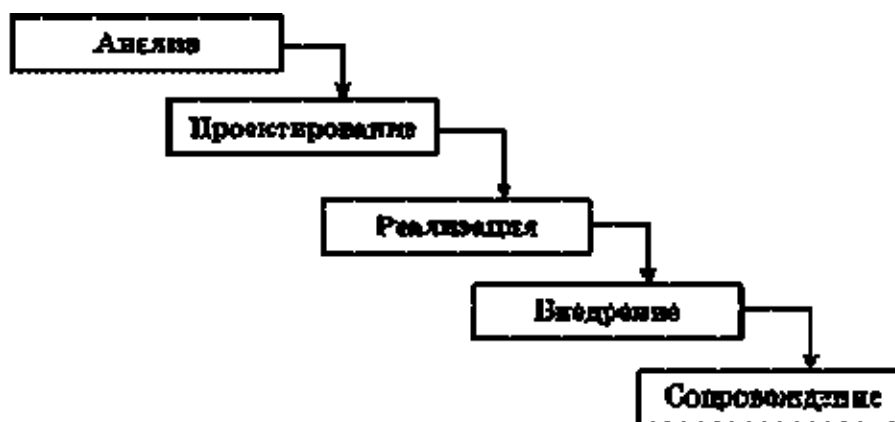
План факт анализ БДР.

## 4 МЕТОДЫ И СРЕДСТВА РАЗРАБОТКИ ПРОГРАММНОГО ОБЕСПЕЧЕНИЯ

Предметно-ориентированная среда быстрой разработки, существующая в платформе «1С: Предприятия 8», реализована в составе конфигуратора. Она предоставляет разработчику интегрированный набор инструментов, необходимых для быстрой разработки, распространения и поддержки прикладного решения для автоматизации бизнеса. Кроме этого, есть ряд инструментов Json, SQL, не имеющих непосредственного отношения к конфигуратору, которые также призваны облегчить труд разработчика, но используются в его среде.

Основные средства разработки отражают:

- структуру и содержимое хранилища;
- соответствие между исходными и выходными данными;
- объемные характеристики данных;
- критерии архивирования;
- отношения между данными;
- информацию по кодированию;
- интервал жизни данных и т.п.



## **5 ТРЕБОВАНИЕ К СИСТЕМЕ**

Системные требования 1С сильно зависят от количества пользователей и количества выполняемых операций:

Процессор Intel Pentium IV/Xeon 2,4 ГГц и выше. Отлично подойдет Intel i5, i7)

Оперативная память 1024 Мб и выше (желательно 8-16 Gb для 10 пользователей)

Жесткий диск 40Гб и выше (желательно SSD)

Устройство чтения компакт-дисков (рекомендуется)

USB-порт

SVGA-видеокарта